



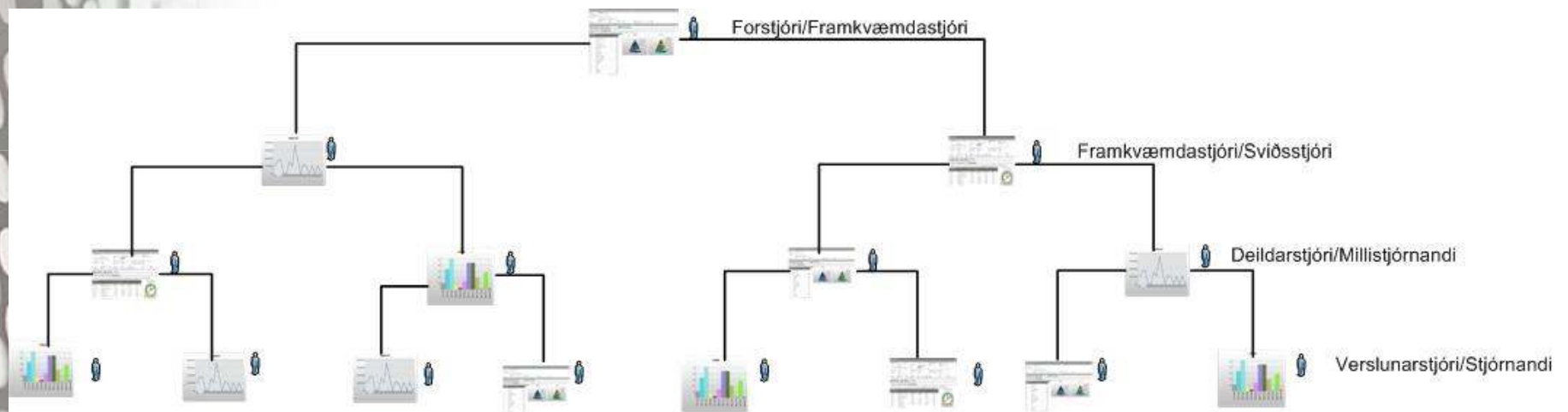
BizVision

Vision

Mitt stjórnborð

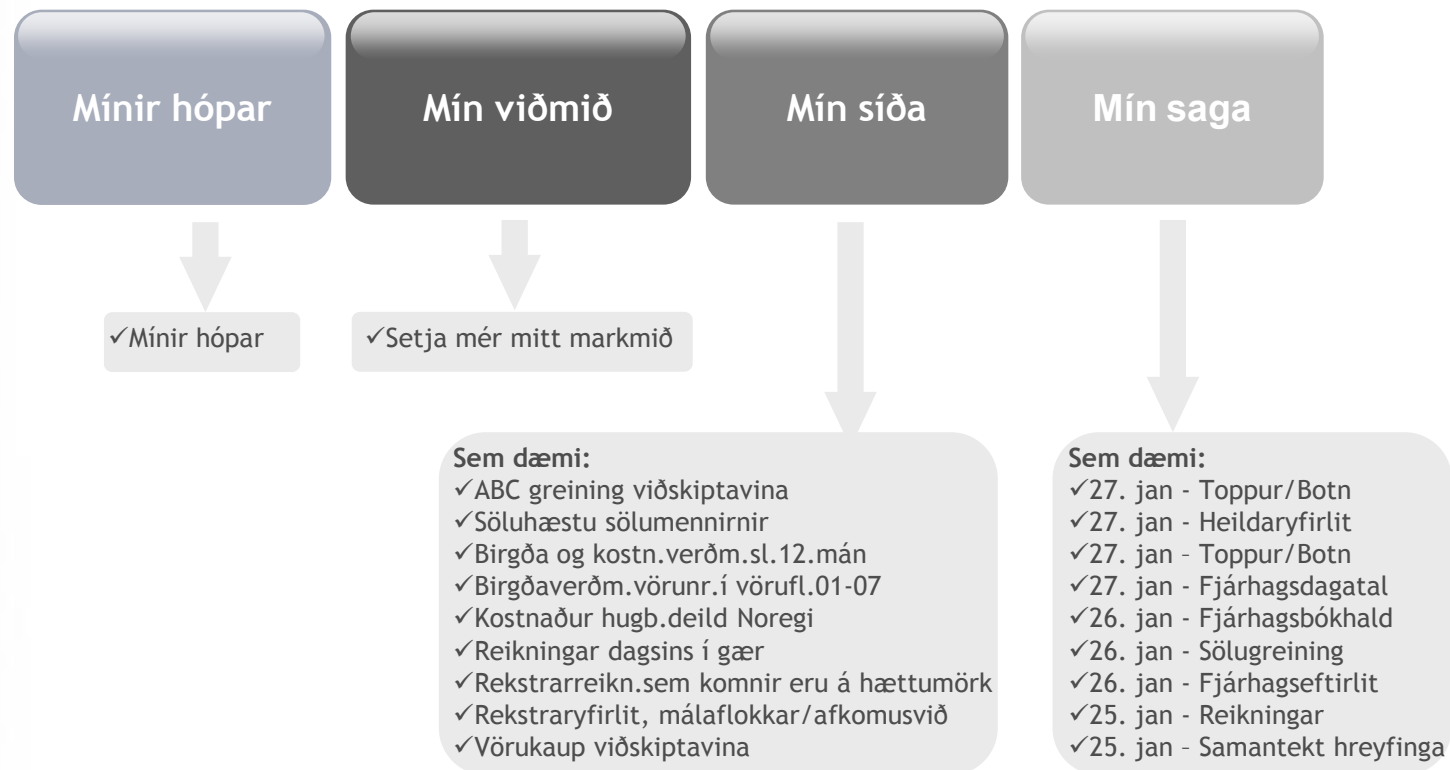
Vision – mælaborð stjórnenda

Sérhver notandi Vision hefur aðgang að sínu stjórnborði eftir því hvað hentar best hverjum notanda.



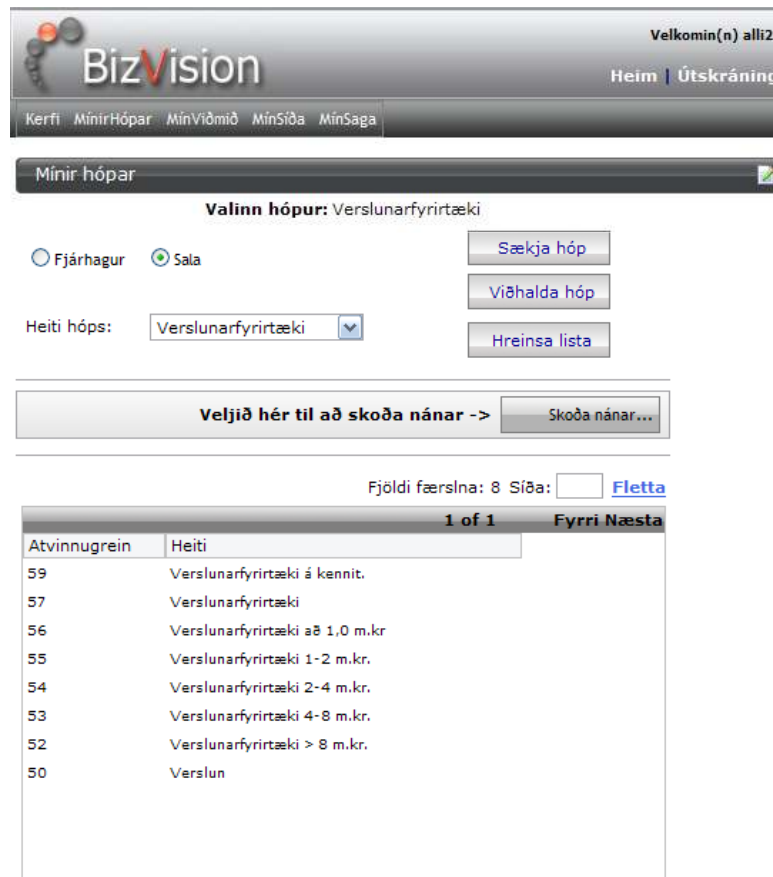
Vision – Mitt stjórnborð

Vision er einföld útgáfa af kerfinu þar sem notandinn þarf ekki að þekkja uppbyggingu kerfisins. Notandi nálgast sínar upplýsingar með einu músarklikki í gegnum sitt eigið stjórnborð sem inniheldur: “Mínir hópar”, “Mín viðmið”, “Mín síða” og “Mín saga”.



Mínir hópar

Í BizVision er hægt að búa til hópa fyrir sig og/eða aðra og geyma undir ákveðnu heiti. Hér er sýnt dæmi hópinn "Verslunarfyrirtæki". Hópa er hægt að vista til síðari notkunar eða skoða strax nánar.



Velkomin(n) allir!
Heim | Útskráning

Kerfi | **Mínir Hópar** | Mín Viðmið | Mín Síða | Mín Saga

Mínir hópar

Valinn hópur: Verslunarfyrirtæki

Fjárhagur Sala

Heiti hóps:


Veljið hér til að skoða nánar ->

Fjöldi færslna: 8 Síða: [Fletta](#)

Atvinnugrein	Heiti
59	Verslunarfyrirtæki á kennit.
57	Verslunarfyrirtæki
56	Verslunarfyrirtæki að 1,0 m.kr
55	Verslunarfyrirtæki 1-2 m.kr.
54	Verslunarfyrirtæki 2-4 m.kr.
53	Verslunarfyrirtæki 4-8 m.kr.
52	Verslunarfyrirtæki > 8 m.kr.
50	Verslun

Mínir hópar

Samanburður hópa, verslunarfyrirtæki ár 2008-2009.


Velkomin(n) allir!

[Heim](#) | [Útskráning](#)

Kerfi [Mínir Hópar](#) [Mín Viðmið](#) [Mín Síða](#) [Mín Saga](#)

Heildaryfirlit 📄

Ár frá: Mán. frá: Fyrirtæki: Deild:
 Ár til: Mán. til: Svið: Lager: Söluútt./afsl. m/vsk
 Atvinnugrein: Heiti: Fela framl. Greiðsluteg:

[Veljið hér til að skoða nánar ->](#)

Tölur tímabils Breyt. milli tímabila Prós. af heild Listi Súlurit Viðmið fyrir ljós: **Framl.%**
 < 30 %
 > 40 %
 Fjöldi færslna: 14 Síða:

• Ár frá: 2008 til 2009 • Mánuðir frá: Jan til Des • Fyrirtæki: Öll samandregin • Svið: Öll samandregin • Deild: Allar samandregnar • Lager: Allir samandregnir • Staða:

1 of 1		Fyrri Næsta											
	Atvinnugreinar	Heiti	Ártal	Fj.reikn	Fj.lína	Söluúttekt	Þar af verðl.	Verðl.%	Afsláttur	Afsl.%	Framlegð	Framl.%	Vsk.
▲	50	Verslun	2008	7	13	133.342		0,0 %	19.429	12,7 %	70.624	53,0 %	33.698
▶	50	Verslun	2009	1	1	1.249		0,0 %	265	17,5 %	489	39,1 %	306
▶	52	Verslunarfyrirtæki > 8 m.kr.	2008	50	116	1.102.164	55.010	4,8 %	71.223	6,1 %	405.419	36,8 %	280.711
▼	52	Verslunarfyrirtæki > 8 m.kr.	2009	3	5	144.501	5.944	4,0 %	700	0,5 %	41.825	28,9 %	35.675
▶	53	Verslunarfyrirtæki 4-8 m.kr.	2008	18	30	444.953	7.775	1,7 %	20.025	4,3 %	153.242	34,4 %	111.227
▼	53	Verslunarfyrirtæki 4-8 m.kr.	2009	3	6	38.983	1.622	4,0 %	2.422	5,8 %	9.670	24,8 %	9.616
▲	54	Verslunarfyrirtæki 2-4 m.kr.	2008	5	8	69.574		0,0 %	7.903	10,2 %	33.116	47,6 %	17.438
▼	55	Verslunarfyrirtæki 1-2 m.kr.	2008	11	51	1.889.844	130.061	6,4 %	10.847	0,6 %	484.639	25,6 %	465.587
▼	55	Verslunarfyrirtæki 1-2 m.kr.	2009	2	17	893.466	61.926	6,5 %		0,0 %	212.962	23,8 %	218.938
▲	56	Verslunarfyrirtæki að 1,0 m.kr	2008	21	44	426.697	17.337	3,9 %	27.334	6,0 %	176.399	41,3 %	106.822
▶	56	Verslunarfyrirtæki að 1,0 m.kr	2009	3	5	180.371	10.257	5,4 %	4.940	2,7 %	62.747	34,8 %	44.254
▲	57	Verslunarfyrirtæki	2008	6	16	107.111	8.493	7,3 %	5.846	5,2 %	44.028	41,1 %	26.635
▲	57	Verslunarfyrirtæki	2009	2	3	13.856	1.858	11,8 %	695	4,8 %	7.341	53,0 %	3.392
▼	59	Verslunarfyrirtæki á kennit.	2008	4	13	209.294	17.847	7,9 %		0,0 %	54.428	26,0 %	51.269
				136	328	5.655.406	318.130	5,3 %	171.627	2,9 %	1.756.929	31,1 %	1.405.567

1 of 1 Fyrri Næsta

Mínir hópar

- Fleiri dæmi um hópa:
 - Setja tiltekna atvinnugreinar í ákveðinn hóp.
 - Setja tiltekna viðskiptavini sem sérstaklega þarf að fylgjast með í ákveðinn hóp.
 - Setja tiltekna bókhaldslykla í hóp t.d. til þess að bera saman auglýsingakostnað á móti sölu.

Mín viðmið

Viðmið fyrir stýringu ljósa

Hægt er að stilla viðmið í kerfinu allt niður á deildir. Þessi viðmið eru síðan sýnd sem rauð, gul eða græn tákn í kerfinu eftir því hversu nálægt tölur eru settum viðmiðum.

Breyta viðmiðum ljósa

Viðmið: Mánuður

Til baka Hjálp

Fyrirtæki: Öll samandregin

Deildir: Allar samandregnar

Velja atriði

- Fjöldi reikninga
- Fjöldi vörulína
- Söluúttekt
- Virðisauki
- Afsláttur
- Afsláttar %
- Framlegð
- Framlegðar %
- Kostnaður
- Innborganir
- Frávik
- Frávíks %
- Falinn afsláttur

Viðmið fyrir atriði: Söluúttekt

<


Reikna Vista

Útreiknuð tímabil:

Viðmið dags: 1 dagar	Viðmið viku: 6 dagar
<input type="text" value="1.560.000"/> < <input type="text" value="1.800.000"/>	<input type="text" value="9.360.000"/> < <input type="text" value="10.800.000"/>
Viðmið mánaðar: 25 dagar	Viðmið ársfjórðungs: 78 dagar
<input type="text" value="39.000.000"/> < <input type="text" value="45.000.000"/>	<input type="text" value="121.680.000"/> < <input type="text" value="140.400.000"/>
Viðmið árs: 340 dagar	
<input type="text" value="530.400.000"/> < <input type="text" value="612.000.000"/>	

Mín síða

Hægt að búa til skýrslur ("Mín síða") fyrir hópa eða einstaklinga. Skýrslur með upplýsingum til dagsins í dag er síðan hægt að nálgast hvenær sem er með einum músarsmelli. Hér sést dæmi um hvernig "Mínar síður" fyrir fjármálastjóra fyrirtækis gætu litið út.

Mínar Síður 	
 Fjárhagur	
Kostnaður hugbúnaðardeildar Noregi	2009-02-17 15:07
Rekstrarreikningar sem komnir eru á hættumörk	2009-02-17 16:29
Rekstraryfirlit, málaflokkar/afkomusvið	2009-02-17 15:17
 Vörur/Sala	
ABC greining viðskiptavina	2009-02-18 11:18
Bestu sölumennirnir	2009-02-18 10:03
 Verðmæti/Veltuhraði	
Birgða- og kostnaðarverðmæti sl.12 mánaða	2009-02-18 11:15
Birgðaverðmæti vörunúmera í vöruflokkum 01-07	2009-02-18 10:08
 Viðskiptavinir	
Reikningar dagsins í gær	2009-02-18 11:21
Vörukaup viðskiptavina	2009-02-18 10:27

Mínum síðum fjármálastjóra er lýst betur hér síðar í kynningunni

Stjórnendaupplýsingar – Mín síða

Forstjóri

Dæmi um mínar síður fyrir forstjóra.

- Rekstrarreikningur samstæðu
- Rekstraryfirlit, málaflokkar/afkomusvið
- Tekjugreining
- Launagreining
- Greining á öðrum kostnaði
- Hagræðingaraðgerðir

Stjórnendaupplýsingar – Mín síða

Framkvæmdastjórn

Dæmi um mínar síður fyrir framkvæmdastjórn.

- Rekstrarreikningur samstæðu
- Rekstraryfirlit, málaflokkar/afkomusvið
- ABC greining
 - Stærstu viðskiptavinirnir
 - Stærstu vöruflokkarnir
- Best reknu afkomueiningarnar
- Mesta framlegðin
- Mesti veltuhraðinn

Stjórnendaupplýsingar – Mín síða

Fjármálastjóri/áætlunarstjóri

Dæmi um mínar síður fyrir fjármálastjóra/áætlunarstjóra. Skáletrað eru "Mínar síður" sem sýndar eru hér beint á eftir.

- *Rekstrarreikningar sem komnir eru á hættumörk*
- *Rekstraryfirlit, málaflokkar/afkomusvið*
- *Kostnaður hugbúnaðardeildar Noregi*
- *ABC greining viðskiptavina*
- Bestu sölumennirnir
- Birgðaverðmæti vörunúmera í vöruflokkum 01-07
- Birgða- og kostnaðarverðmæti sl. 12 mánaða
- Vörukaup viðskiptavina
- Reikningar dagsins í gær



	Flóttur	
	ABC greining viðskiptavina	
	Rekstrarreikningar	
	Rekstraryfirlit	

Fjármálastjóri/áætlunarstjóri – Mín síða

Rekstrarreikningar sem komnar eru á hættumörk

Aðeins skoða rekstrarliði sem eru á rauðu sem þýðir að þeir eru komnar yfir fyrirframákveðið viðmið.







Fjárhagur


Rekstrarreikningar sem komnar eru á hættumörk

2009-02-17 16:29

Fjárhagsefirlit

Síða


 Sökja færslur
 
 Aðgerðir
 


Start here to drilldown ->  Fretari skoðun...

• Þrávik tímabils % > 10 • Staða : ▼ • Ár : 2009 • Mánaði: Jan til Feb • Samanburður tímabils: Áætlun 2009

Síða 1 of 1

Dókhaldshylkur	Heiti	Staða - Jan til Feb	Áætlun 2009 - Jan til Feb	Þrávik	%	Áætlun 2009	Þrávik	%
▼ D11216	VIÐL. SAHA. SÍLAKÖLUNERFS	596.726	430.431	-166.295	136,6 %	10.333.019	9.736.292	5,8 %
▼ D11410	RAFMAGN	27.086	23.382	-3.704	115,8 %	478.870	481.784	5,7 %
▼ D11530	HÚSBÚÐAÐRYGGING	34.773	3.528	-31.245	985,6 %	122.549	87.776	28,4 %
▼ D01110	HÚSBÚÐAÐUR Á TÖLVU	49.894.448	31.963.577	-17.930.871	156,1 %	299.633.261	249.735.913	16,7 %
▼ D01114	UMBOÐSLAUN	262.736	26.195	-236.541	931,9 %	862.048	599.310	30,5 %
▼ D01117	YMISS ÖTSELO VIKKA	99.399	1.824	-97.575	5470,2 %	293.889	194.070	34,0 %
▼ D01130	HÖURFERSLA VIÐGIFTAARNA	6.158.323	2.395.945	-3.762.378	258,1 %	38.727.373	32.569.050	21,4 %
▼ D01210	VIÐHALDSKOSTNAÐUR	28.251.663	24.896.273	-3.355.390	101,1 %	175.412.321	151.160.888	14,3 %
▼ D01215	VIÐL. SAHA. AFERBSLUNERFS	19.891.476	14.899.151	-4.992.325	132,6 %	94.406.982	74.515.304	21,1 %
▼ D01218	VIÐL. SAHA. FÁRHAGSÞÓKHALDS	28.338.888	7.905.082	-17.333.807	319,3 %	83.294.137	58.055.949	30,3 %
▼ D01219	VIÐL. SAHA. VIÐGIFTAMANNABÓHL	150.012	145.478	-4.533	103,1 %	765.471	615.460	19,6 %
▼ D01461	OGN EÐIS1114	7.476	1.294	-6.182	577,9 %	257.262	249.767	2,9 %
▼ D01540	PERÐAL. ALYISA TIL ENDRISÓLU	302.134	28.293	-173.841	714,4 %	1.544.944	1.342.910	13,1 %
▼ D01542	YMISS KOSTNAÐUR ÁN VSK	296.350	71.540	-223.810	408,5 %	793.960	497.610	37,3 %
		128.111.581	82.955.013	-45.156.569	154,4 %	697.913.154	569.801.573	18,4 %

Síða 1 of 1

Fjöldi miðaa við stöðu



Hæsta/Lagsta frávik



Fjármálastjóri/áætlunarstjóri – Mín síða

Rekstraryfirlit, málaflokkar/afkomusvið

Staða 2009 borin saman við stöðu 2008 og áætlun 2009.



Fjárhagur

Rekstraryfirlit, málaflokkar/afkomusvið

2009-02-17 15:17

Samstæða/Deild

Flokkun	Staða		Aukn.	Áætlun		Uppsafnað Frá Áramótum								
	01-01 2009	01-01 2008		01-01 2009	Aukn.	Staða	Staða	Aukn.	01-01 2009	Aukn.				
TOI Útibú Danmörk														
D11 Kaupmannahöfn	19.796.390	31.877.589	-37,0% ▼	17.469.416	-113,3% ▼	19.796.390	31.877.589	-37,0% ▼	17.469.416	-113,3% ▼				
D21 Álaborg	1.067.808	516.427	106,8% ▲	1.708.385	62,5% ▲	1.067.808	516.427	106,8% ▲	1.708.385	62,5% ▲				
D31 Horsens	88.212.997	34.945.460	152,4% ▲	79.893.628	-110,4% ▼	88.212.997	34.945.460	152,4% ▲	79.893.628	-110,4% ▼				
Samtölur	109.077.194	67.339.477	62,0% ▲	99.071.428	-110,1% ▼	109.077.194	67.339.477	62,0% ▲	99.071.428	-110,1% ▼				
TOI Tölvubankinn Íslandi														
A11 Akureyri	1.608.045	41.572.921	-96,1% ▼	3.340.786	48,1% ▲	1.608.045	41.572.921	-96,1% ▼	3.340.786	48,1% ▲				
A31 Akureyri smávörverslun	2.853.921	6.408.879	-55,5% ▼	99.957.516	2,9% ▲	2.853.921	6.408.879	-55,5% ▼	99.957.516	2,9% ▲				
K11 Kópavogur	242.974.693	168.341.246	44,3% ▲	213.491.120	-113,8% ▼	242.974.693	168.341.246	44,3% ▲	213.491.120	-113,8% ▼				
R11 Reykjavík Sundaborg	1.098.668.286	917.993.201	19,7% ▲	1.217.331.863	90,3% ▲	1.098.668.286	917.993.201	19,7% ▲	1.217.331.863	90,3% ▲				
R21 Akureyri viðhaldsdeild	648.112.209	1.130.079.146	-42,6% ▼	923.416.279	70,2% ▲	648.112.209	1.130.079.146	-42,6% ▼	923.416.279	70,2% ▲				
R31 Akureyri smávörverslun	2.262.419	1.533.042	47,6% ▲	1.361.031	-166,2% ▼	2.262.419	1.533.042	47,6% ▲	1.361.031	-166,2% ▼				
R51 Reykjavík viðgerðabjónustan (ábyrgð)	2.774	20.583	-86,5% ▼	1.977.043	0,1% ▲	2.774	20.583	-86,5% ▼	1.977.043	0,1% ▲				
Samtölur	1.996.482.347	2.282.084.392	-12,5% ▼	2.620.966.873	76,2% ▲	1.996.482.347	2.282.084.392	-12,5% ▼	2.620.966.873	76,2% ▲				
Samtölur Skýrslu														
A11 Akureyri	1.608.045	41.572.921	-96,1% ▼	3.340.786	48,1% ▲	1.608.045	41.572.921	-96,1% ▼	3.340.786	48,1% ▲				
A31 Akureyri smávörverslun	2.853.921	6.408.879	-55,5% ▼	99.957.516	2,9% ▲	2.853.921	6.408.879	-55,5% ▼	99.957.516	2,9% ▲				
D11 Kaupmannahöfn	19.796.390	31.877.589	-37,9% ▼	17.469.416	-113,3% ▼	19.796.390	31.877.589	-37,9% ▼	17.469.416	-113,3% ▼				
D21 Álaborg	1.067.808	516.427	106,8% ▲	1.708.385	62,5% ▲	1.067.808	516.427	106,8% ▲	1.708.385	62,5% ▲				
D31 Horsens	88.212.997	34.945.460	152,4% ▲	79.893.628	-110,4% ▼	88.212.997	34.945.460	152,4% ▲	79.893.628	-110,4% ▼				
K11 Kópavogur	242.974.693	168.341.246	44,3% ▲	213.491.120	-113,8% ▼	242.974.693	168.341.246	44,3% ▲	213.491.120	-113,8% ▼				
R11 Reykjavík Sundaborg	1.098.668.286	917.993.201	19,7% ▲	1.217.331.863	90,3% ▲	1.098.668.286	917.993.201	19,7% ▲	1.217.331.863	90,3% ▲				
R21 Akureyri viðhaldsdeild	648.112.209	1.130.079.146	-42,6% ▼	923.416.279	70,2% ▲	648.112.209	1.130.079.146	-42,6% ▼	923.416.279	70,2% ▲				
R31 Akureyri smávörverslun	2.262.419	1.533.042	47,6% ▲	1.361.031	-166,2% ▼	2.262.419	1.533.042	47,6% ▲	1.361.031	-166,2% ▼				
R51 Reykjavík viðgerðabjónustan (ábyrgð)	2.774	20.583	-86,5% ▼	1.977.043	0,1% ▲	2.774	20.583	-86,5% ▼	1.977.043	0,1% ▲				
Samtölur	2.105.559.541	2.349.423.868	-10,4% ▼	2.744.689.789	76,7% ▲	2.105.559.541	2.349.423.868	-10,4% ▼	2.744.689.789	76,7% ▲				

Fjármálastjóri/áætlunarstjóri – Mín síða

Kostnaður hugbúnaðardeildar Noregi

Fjárhagshreyfingar, kostnaðarliðir deildar.



Fjárhagur

Kostnaður hugbúnaðardeildar Noregi

2009-02-17 15:07



Fjármálastjóri/áætlunarstjóri – Mín síða

ABC greining viðskiptavina

Fyrstu 5 viðskiptavinirnir eru með 21% af heildarsölu tímabils. Næstu 5 er með 34,1-21 eða 13,1%. Restin er þá með 100-34,1 eða 65.9%.



Vörur/Sala

ABC greining viðskiptavina

2009-02-18 11:18

Veljið hér til þess að skoða nánar -> Frekari skýring

Afgreið

Listi Mælar Sölurik

Fjöldi færskra 100

Síða: 1

Flutta

Dags. frá: 1.2.2009 til 18.2.2009 • Fyrirtæki: Öll samandregin • Svís: Öll samandregin • Geld: Allar samandregnar • Lager: Allir samandregnir • Með afsl.: X

Kennitala	Heiti	Ártil	Söluútbætt	% af heild	Sæti	Samt.%	Samtala söluúttekt	Fj.lína	Framlagð	Framl.%	Afsalttur	Afsal.%	Vak.
2812939882	Ásta María Svendsdóttir	2009	309.942	6.2 %	1	6.2 %	909.942	6	112.439	22.0 %		0.0 %	124.936
0121848892	Ingunn Dalsjórnadóttir	2009	357.621	4.7 %	2	10.9 %	897.563	8	69.852	17.9 %		0.0 %	94.967
2611923312	Helga Gunnarsdóttir	2009	293.443	3.6 %	3	14.4 %	1.193.006	4	46.992	19.9 %		0.0 %	69.403
8917460882	Helgi S Þórfarsson	2009	281.059	3.4 %	4	17.8 %	1.474.068	1	39.228	14.0 %		0.0 %	68.860
7719940112	Steingrímur Ingvarsson	2009	262.920	3.2 %	5	21.0 %	1.736.988	12	98.979	36.4 %	91.118	29.7 %	64.393
0829943442	Margrét Sigríður Halldóradóttir	2009	244.940	3.0 %	6	24.0 %	1.981.928	3	41.344	16.9 %		0.0 %	60.309
2914999992	Skúli Sigurgrímsson	2009	230.031	2.8 %	7	26.7 %	2.211.999	1	-1.889	-0.7 %		0.0 %	56.358
0111899012	Borgþór Freyðsteinsson	2009	229.848	2.7 %	8	29.9 %	2.437.804	14	191.812	67.2 %	23.941	9.6 %	59.681
6214491632	Halldór P Sigurðsson	2009	229.257	2.7 %	9	32.2 %	2.663.061	1	34.910	19.9 %		0.0 %	58.188
0111899982	Bernharð Maack Pétursson	2009	160.433	1.9 %	10	34.1 %	2.623.494	18	73.796	46.0 %	17.913	10.0 %	43.752
2116998922	Hálmundur Jóhannsson	2009	148.003	1.8 %	11	39.9 %	2.971.497	3	28.732	19.4 %	1.748	1.2 %	36.260
2721823032	Steinleif Pétursson	2009	129.704	1.6 %	12	37.9 %	3.101.201	14	77.844	60.0 %	6.707	4.9 %	31.992
2019732142	Vignir Þór Antonsson	2009	129.842	1.6 %	13	39.0 %	3.227.043	2	71.819	96.8 %	27.623	16.0 %	37.600
0614849392	Steinleif Karlsson	2009	112.229	1.4 %	14	40.4 %	3.339.272	19	47.276	42.1 %	18.792	14.3 %	32.317
2619873402	Börkur Ákason	2009	111.614	1.3 %	15	41.7 %	3.480.886	6	23.617	21.2 %	98.999	33.4 %	27.744
2114843872	Kristbjörg Árnadóttir	2009	110.003	1.3 %	16	43.1 %	3.960.889	3	29.231	26.6 %	1.177	1.1 %	27.239
3429998922	Húsafélagið Skarabellið 30	2009	101.973	1.2 %	17	44.3 %	3.662.862	9	68.978	64.7 %	10.810	9.3 %	24.369
2416833972	Ráll Óskar Hjalmeýsson	2009	98.913	1.2 %	18	45.5 %	3.761.776	7	94.908	99.9 %	17.890	19.1 %	29.834
2811463232		2009	94.149	1.1 %	19	46.6 %	3.889.928	2	18.747	19.9 %		0.0 %	23.069
3421862902		2009	91.999	1.1 %	20	47.7 %	3.947.484	5	29.773	28.1 %		0.0 %	22.419
4119990682	Erla Ýr Kristjánadóttir	2009	90.844	1.1 %	21	48.8 %	4.036.328	10	41.467	48.6 %	12.491	12.1 %	29.358
2119848462	Tyrfingur Halldórnsson	2009	90.064	1.1 %	22	49.9 %	4.126.391	9	20.067	22.3 %		0.0 %	22.070
7116232962	Sigríður Jóhannsson	2009	87.842	1.1 %	23	91.0 %	4.219.934	8	28.230	32.2 %	6.788	7.2 %	21.449
2719938302		2009	86.644	1.0 %	24	92.0 %	4.302.977	2	18.113	17.4 %		0.0 %	21.228
3319313672		2009	86.197	1.0 %	25	93.1 %	4.386.738	3	19.804	22.6 %		0.0 %	21.110
			8.269.070	100,0 %	100	100,0 %	8.269.070	466	2.573.964	31,1 %	537.743	6,1 %	2.075.355

Stjórnendaupplýsingar – Mín síða

Innkaupastjóri

Dæmi um mínar síður fyrir innkaupastjóra.

- ABC greining
- Veltuhraði birgða
- TEI greining
- Greiningarsía birgða

Stjórnendaupplýsingar – Mín síða

Deildarstjórar

Dæmi um mínar síður fyrir deildarstjóra.

- Rekstrarreikningur viðkomandi deildar
- Tekjugreining
- Launagreining
- Greining á öðrum kostnaði
- Hagræðingaraðgerðir
- Bestu sölumennirnir

Stjórnendaupplýsingar – Mín síða

Verzlunarstjórar

Dæmi um mínar síður fyrir verzlunarstjóra.

- Rekstrarreikningur viðkomandi verzlunar
- Tekjugreining
- Launagreining
- Greining á öðrum kostnaði
- Hagræðingaraðgerðir
- Bestu sölumennirnir

Stjórnendaupplýsingar – Mín síða

Stjórnendur stofnana

Dæmi um mínar síður fyrir stjórnendur stofnana.

- Rekstrarreikningur
- Rekstraryfirlit skipt niður á rekstrartegundir
- Tekjugreining
- Launagreining
- Greining á öðrum kostnaði
- Hagræðingaraðgerðir

Stjórnendaupplýsingar – Mín síða

Starfsmannastjórar

Dæmi um mínar síður fyrir starfsmannastjóra.

- Heildarlaunakostnaður samanborið við áætlun
- Yfirvinna samanborið við áætlun
- Fjöldi yfirvinnutíma samanborið við áætlun

Mín saga

Geymir 50 síðustu skýrslur sem notandi skoðaði. Hægt er að velja út úr “Mín saga” aftur áður skoðaða skýrslu með einum músarsmelli.



Næstu skref...

- Ef þú hefur áhuga á að kynna þér kerfið nánar þá er að finna ítarlegri lýsingar í skjölum "BizVision – Kynning", "BizVision - Notkun kerfis Fjárhagsbókhald/Starfsmannahald/Sala".
- Okkur er einnig sönn ánægja að opna aðgang að sýningarútgáfu BizVision kerfisins (sjá slóðina www.bizvision.net).

Tölvubankinn hf.

www.tbank.is

Sími: 595-0000