



BizVision

Kynning

Hvað segja notendur um BizVision

- Sem stjórnþæki fyrir æðstu stjórnendur er um gríðarlega öflugt verkfæri að ræða. (Sveinn Bragason, fv.fjármálastjóri Hafnarfjarðarbæjar.)
- Algjör snilld. Frábært greiningartæki sem ég gæti ekki verið án. (Pétur Andrésson, framkvæmdastjóri innkaupasviðs Byko hf.)
- BizVision hefur hjálpað okkur mikið við að bæta birgðastýringu og lækka þar með birgðakostnað sem hefur aldrei verið mikilvægara en nú. (Pétur Andrésson, framkvæmdastjóri innkaupasviðs Byko hf.)
- Með BizVision hefur tími við áætlanagerð styst mjög mikið. Auk þess erum við með betri upplýsingar nú en áður þar sem áætlun liggur fyrir niður á hvert einasta vörunúmer. (Birgir Örn Friðjónsson, rekstrarstjóri verslunarsviðs Byko hf.)
- Fjárhags- og Sölugreiningin er bylting í framsetningu gagna þar sem á augabragði liggja fyrir helstu lykilstærðir. (Birgir Örn Friðjónsson, rekstrarstjóri verslunarsviðs Byko hf.)



Kyrrð og ró yfir notendum BizVision



Hvers vegna BizVision?

- Eins einfalt í notkun og heimabankinn. Allir geta lært á BizVision.
- Kemur fullmótað með tilbúnum skýrslum ólíkt mörgum kerfum þar sem oft þarf sérfræðing til að smíða allar skýrslur frá grunni.
- Mitt stjórnborð - allar lykilstærðir á einni skjámynd með einu músarklikki.
- Notkun óháð undirliggjandi vinnslukerfum og þau hverfa gagnvart flestum notendum.
- Altækt gæðakerfi fjármála fyrirtækja og stofnana.
- Mætir kröfum um allsherjar uppstokkun á áætlanagerð og birtingu stjórnendaupplýsinga.
- Mætir kröfum um hagræðingu, betri kostnaðarstjórnun og viljanum að ná betri tókum á rekstrinum.

Hvers vegna BizVision

- Innra net fjármála gefur kost á markvissri endurgjöf og að virkja teymishugsun í stað einangrunar.
 - Samanburður við sambærilegar rekstrareiningar (versl.stjórar).
 - Stjórnandi mánaðarins.
 - Hvað við getum lært af hvort öðru.
 - Ýmsar tilkynningar.
 - Regluleg endurgjöf.
- Stuttur uppsetningartími.
- Ótakmarkaður fjöldi notenda án aukakostnaðar.
- Upplýsingar uppfærðar daglega.
- Ódýr, öflugur alíslenskur hugbúnaður byggður á áratuga reynslu og þekkingu á þörfum íslensks atvinnulífs.

Þungt yfir að líta?



Vandamál margra fyrirtækja

- Erfitt að fá yfirsýn yfir reksturinn á fljótlegan og einfaldan máta.
- Seinlegt að finna og greina kostnaðarliði sem eru komnir á hættumörk.
- Erfitt að sjá hvað er að seljast og hvað ekki. Er framlegð að aukast eða minnka.
- Seinlegt að átta sig á birgðaverðmæti og veltuhraða.
- Viðskiptahugbúnaður þungur og ónotendavæn.
- Vinnslukerfin (viðskhugb.) muna allt en segja mér ekkert.
- Seinlegt að greina orsakir frávika á lykiltölum í samanburði við áætlanir og fyrir rekstrartímabil fyrir t.d. dag, vikur eða mánuði.
- Seinlegt að kalla fram fullkomið rekstraryfirlit.
- Aðstoð tölvumanns þarf til þess að sækja upplýsingar.

Torfær leið að markmiðum?



Vandamál margra fyrirtækja

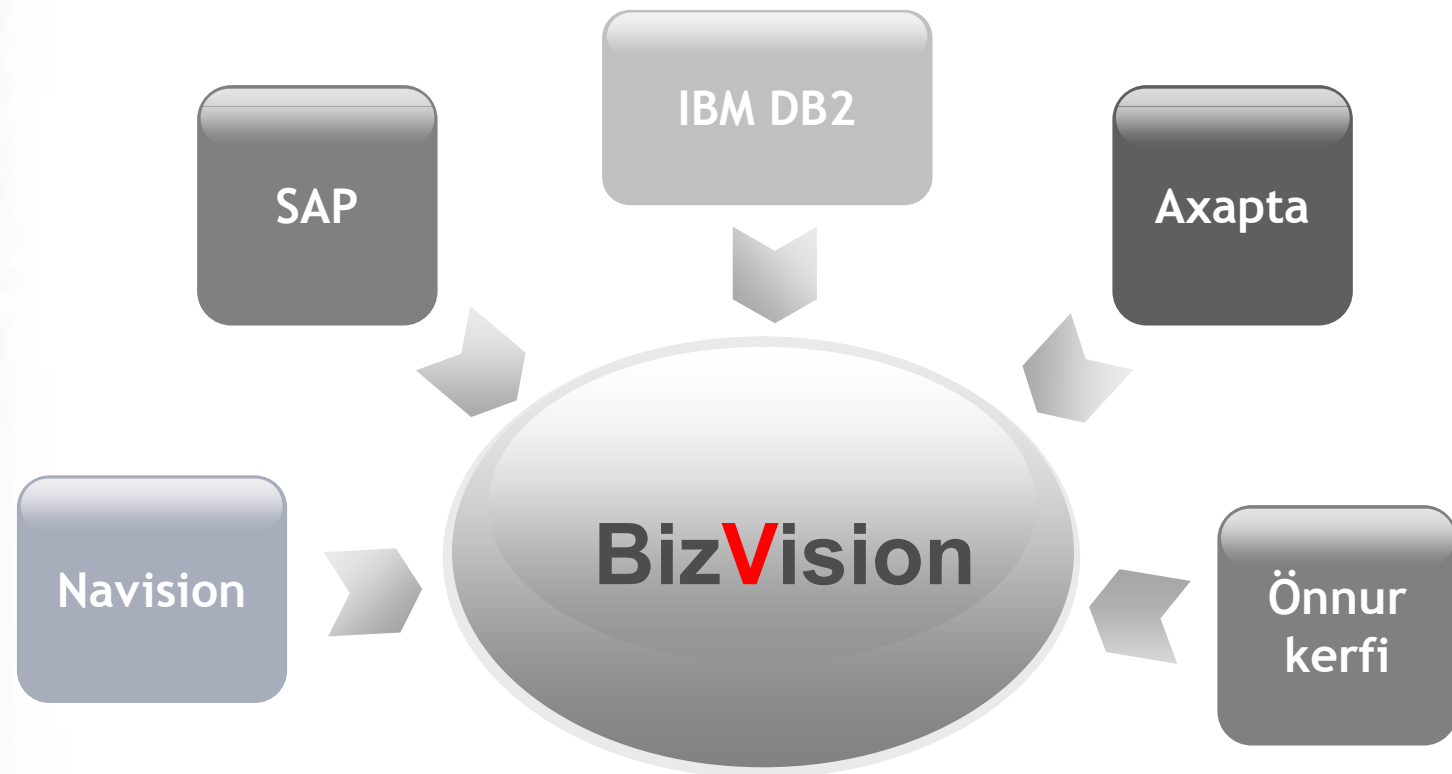
- Erfitt að auka aðgengi millistjórnenda að rekstrinum samfara aukinni þáttöku þeirra í stefnumótaðari áætlunargerð án nokkurs aukakostnaðar.
- Erfitt að bjóða viðskiptavinum aðgang að sínum gögnum.
- Áætlanagerð bundin við efsta stjórnunarlag.
- Mikil vinna við gerð áætlana sem að hluta til fer fram í excel skjölum - áætlanir færðar seint og illa inn í viðskiptahugbúnað og nýtast ekki sem stjórnæki.
- Stjórnendur í neðri stjórnendalögum finnst þeir afskiptir – miklar kröfur um árangur en lítið um upplýsingar eða þáttöku í áætlanagerð – lítil endurgjöf.
- Áætlanagerð tekur langan tíma og nýtist ekki sem nauðsynlegt stjórnæki.
- Öll þessi vandamál og miklu fleiri leysir BizVison, oft á tíðum aðeins með einum músarsmelli.

Ekki lengur vandamál, leiðin greið og markmiðin skýr

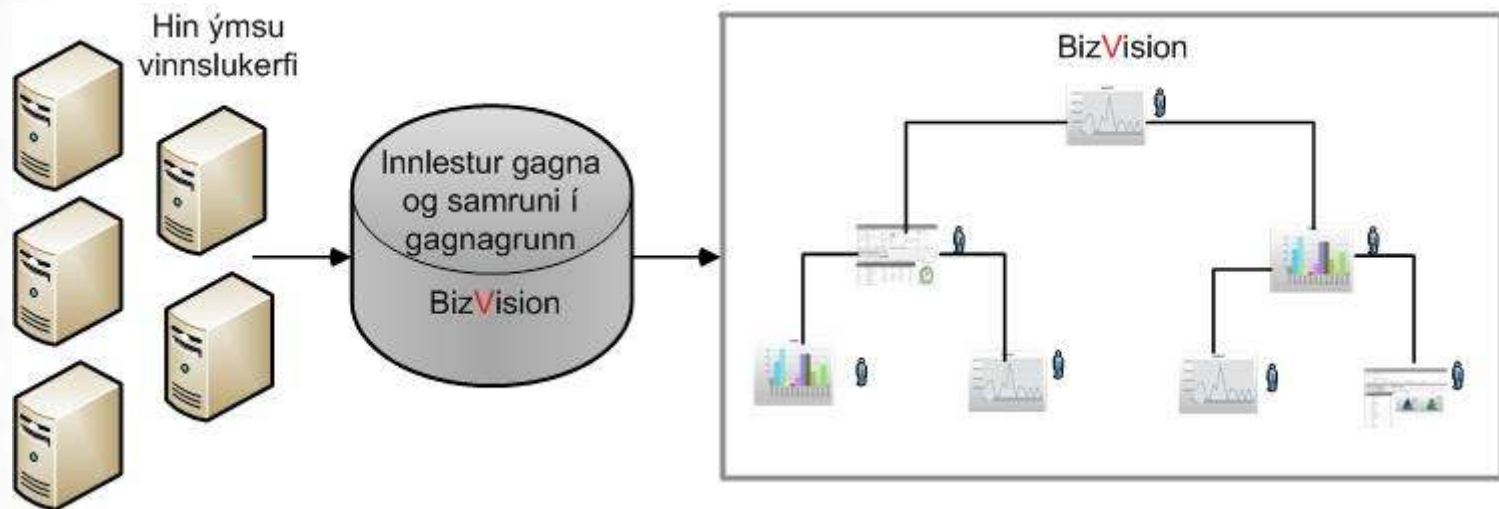


BizVision og vinnslukerfin

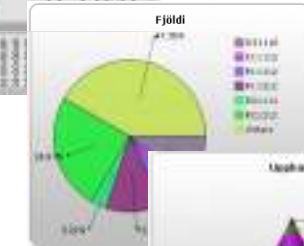
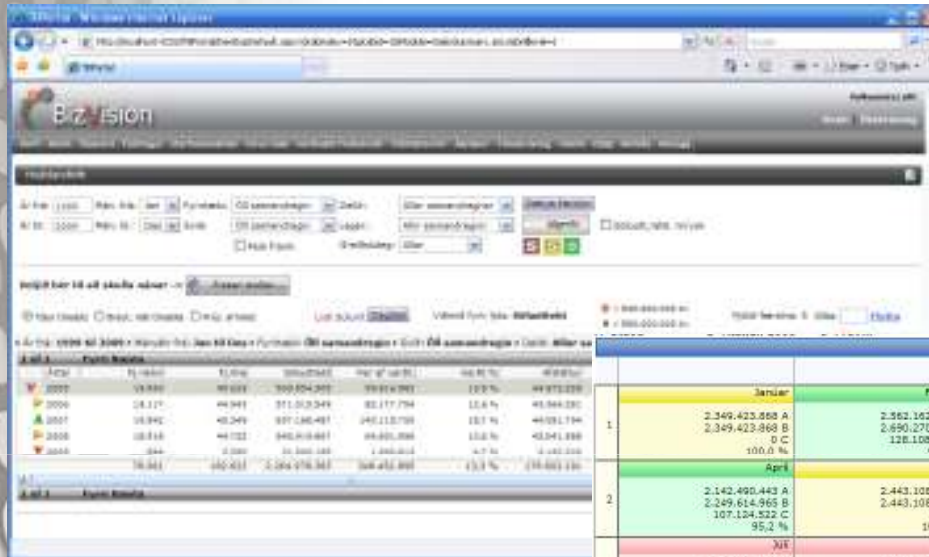
BizVision sækir upplýsingar úr öllum helstu vinnslukerfum fyrirtækisins eins og vörumerfum, fjárhags-, lánadrottna-, innheimtu- og launabókhaldi ásamt afgreiðslu- og viðskiptamannakerfum.



Tengsl BizVision við vinnslukerfin



Birtingarform gagna



| Ár 2008 | | | | | |
|---------|-----------------|-----------------|-----------------|-----------------|-----------------|
| | Janúar | Febrúar | Mars | Apríl | Mí |
| 1 | 2.349.423.868 A | 2.362.162.600 A | 3.127.347.941 A | 2.142.490.443 A | 2.443.108.724 A |
| | 2.349.423.868 B | 2.690.270.730 B | 2.970.980.544 B | 2.142.490.443 B | 2.443.108.724 B |
| | 0 C | 128.108.130 C | -136.367.397 C | 107.124.522 C | 0 C |
| | 100,0 % | 45,3 % | 105,3 % | 95,2 % | 100,0 % |
| 2 | 2.142.490.443 A | 2.443.108.724 A | 2.243.907.712 A | 2.142.490.443 A | 2.443.108.724 A |
| | 2.249.614.965 B | 2.443.108.724 B | 2.356.103.098 B | 2.142.490.443 B | 2.443.108.724 B |
| | 0 C | 0 C | 112.195.386 C | 0 C | 0 C |
| | 95,2 % | 100,0 % | 95,2 % | 95,9 % | 100,0 % |
| 3 | 2.509.869.148 A | 3.693.253.207 A | 1.567.691.423 A | 2.509.869.148 A | 2.180.731.540 A |
| | 2.509.869.148 B | 3.693.253.207 B | 1.567.691.423 B | 2.509.869.148 B | 2.180.731.540 B |
| | -376.480.372 C | -73.865.066 C | 78.380.071 C | -376.480.372 C | -376.480.372 C |
| | 117,6 % | 102,0 % | 95,2 % | 105,0 % | 102,0 % |
| 4 | 2.144.107.062 A | 2.180.731.540 A | 2.656.422.398 A | 2.144.107.062 A | 2.180.731.540 A |
| | 2.251.312.415 B | 1.956.328.481 B | 2.400.000.000 B | 2.251.312.415 B | 1.956.328.481 B |
| | 107.205.353 C | -824.403.059 C | -236.422.398 C | 107.205.353 C | -824.403.059 C |
| | 95,2 % | 140,1 % | 109,9 % | 112,1 % | 112,1 % |

| GREDDANALYSIS (Competition Model) | | | | | | | | | | |
|-----------------------------------|-------------------------|---------------|---------------|-------|---------------|-------|----------------|------------|------|------------|
| | A | C | D | E | F | G | I | J | M | |
| 1 | Bakkur | 12-12-2008 | 12-12-2007 | Ávák | 12-12-2008 | Ávák | 01-12-2008 | 01-12-2007 | Ávák | 01-12-2008 |
| 2 | DM Dönsdek | | | | | | | | | |
| 3 | TOD Öbú Dönsdek | 125.790.657 | 83.643.519 | 90,4% | 80.113.996 | 4,4% | 1.129.303.452 | 1.081.16 | | |
| 4 | Santlur | 125.790.657 | 83.643.519 | 90,4% | 80.113.996 | 4,4% | 1.129.303.452 | 1.081.16 | | |
| 5 | ISL Island | | | | | | | | | |
| 6 | TOI Tölvubankinn Ísland | 2.510.631.741 | 2.326.819.132 | 7,9% | 2.517.072.366 | -7,6% | 28.298.630.238 | 31.820,98 | | |
| 7 | Santlur | 2.510.631.741 | 2.326.819.132 | 7,9% | 2.517.072.366 | -7,6% | 28.298.630.238 | 31.820,98 | | |
| 8 | ND Norregur | | | | | | | | | |
| 9 | TON1 Öbú Ökló | 0 | 0 | 0,0% | 27.092.548 | 0,0% | 172.182.047 | 154,88 | | |
| 10 | TON2 Öbú Hraðreihi | 0 | 0 | 0,0% | 296.969 | 0,0% | 310.426 | 21 | | |
| 11 | Santlur | 0 | 0 | 0,0% | 27.349.517 | 0,0% | 172.492.467 | 155,08 | | |
| 12 | Santlur Skýrslu | | | | | | | | | |
| 13 | TOD Öbú Dönsdek | 125.790.657 | 83.643.519 | 90,4% | 80.113.996 | 4,4% | 1.129.303.452 | 1.081,16 | | |
| 14 | TOI Tölvubankinn Ísland | 2.510.631.741 | 2.326.819.132 | 7,9% | 2.517.072.366 | -7,6% | 28.298.630.238 | 31.820,98 | | |
| 15 | TON1 Öbú Ökló | 0 | 0 | 0,0% | 27.092.548 | 0,0% | 172.182.047 | 154,88 | | |
| 16 | TON2 Öbú Hraðreihi | 0 | 0 | 0,0% | 296.969 | 0,0% | 310.426 | 21 | | |
| 17 | Santlur | 2.636.422.398 | 2.410.452.651 | 9,4% | 2.624.035.879 | -8,2% | 29.600.426.167 | 33.057,28 | | |

Lands/Semistæði

Uppskotun frá Áhrifnum

| | 2008 | 2007 | 2006 | 2005 | 2004 | 2003 |
|------------|------------|-----------|-----------|-----------|-----------|-----------|
| Fjöldi | 614.288 | 474.887 | 364.288 | 274.888 | 184.288 | 94.288 |
| 2007 Útlag | 10.129.452 | 8.129.452 | 6.129.452 | 4.129.452 | 2.129.452 | 1.129.452 |
| 2008 Útlag | 10.129.452 | 8.129.452 | 6.129.452 | 4.129.452 | 2.129.452 | 1.129.452 |
| 2007 Útlag | 10.129.452 | 8.129.452 | 6.129.452 | 4.129.452 | 2.129.452 | 1.129.452 |
| 2008 Útlag | 10.129.452 | 8.129.452 | 6.129.452 | 4.129.452 | 2.129.452 | 1.129.452 |



BizVision sem innrífefur/fjármálavefur

Eftir að notandi hefur skráð sig inn í kerfið þá birtist upphafsíða kerfis sem getur innihaldið t.d.:

- Mínar síður notanda.
- Fréttir.
- Tilkynningar.
- Hlekkir.
- Samskiptatorg.

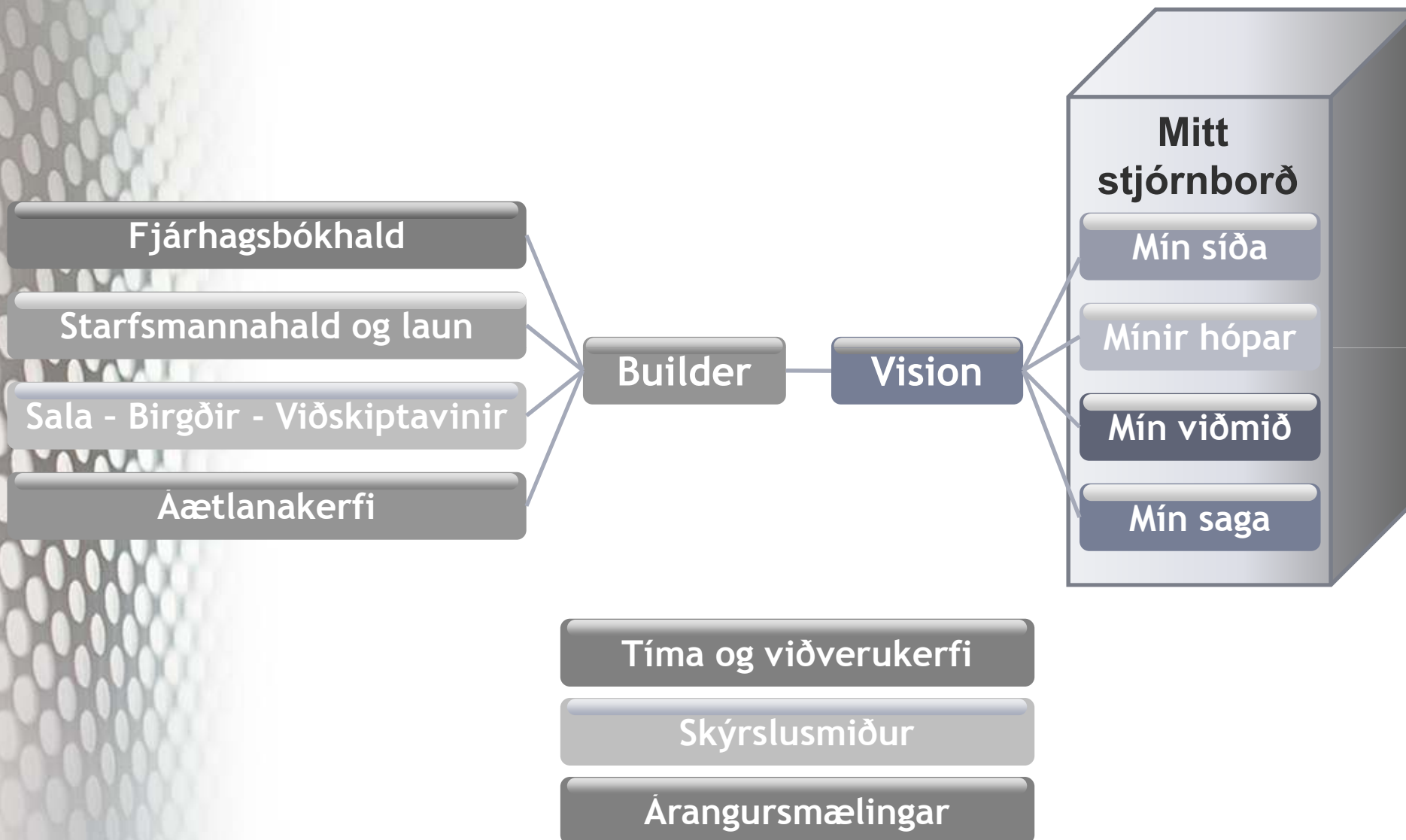


The screenshot displays the BizVision web application interface. The top navigation bar includes the BizVision logo and user information. The main content area is divided into several sections:

- Helstu vörur:** A list of top products with columns for name, date, and status.
- Fréttir:** A section for news and updates.
- Tilkynningar:** A section for notifications.
- Hlekkir:** A section for links.
- Samskiptatorg:** A section for communication.

At the bottom, there is a table with columns for 'Nafn', 'Eignir', 'Flakinn', and 'Stærð kaupverð'. The table contains several rows of data, including 'Bíll', 'Bíll', 'Bíll', 'Bíll', and 'Bíll'.

Yfirlitsmynd yfir kerfið



Builder helstu þættir



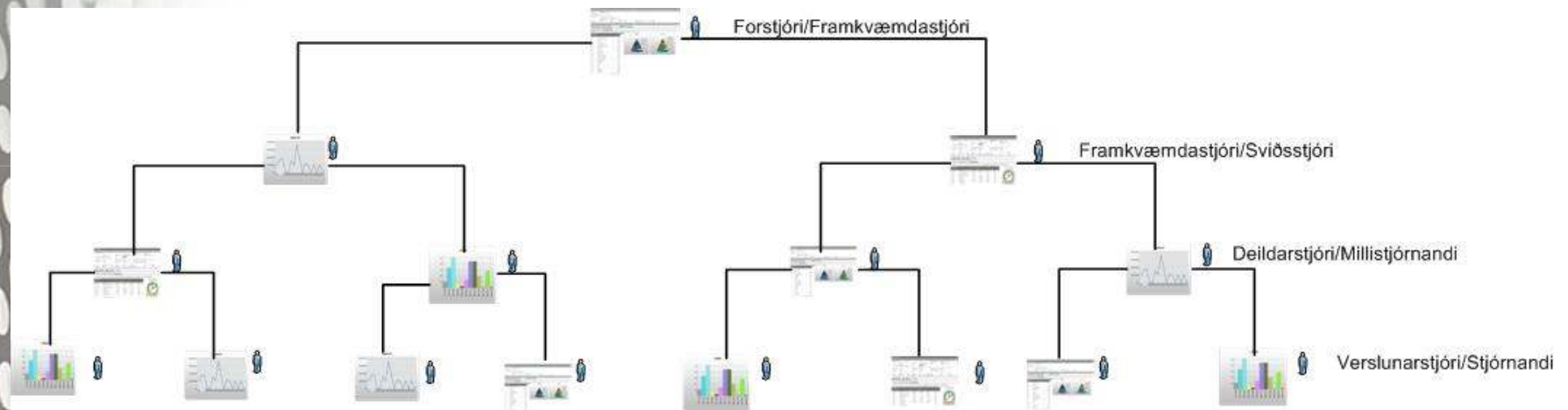
Vision – Mitt stjórnborð

Vision er einföld útgáfa af kerfinu þar sem notandinn þarf ekki að þekkja uppbyggingu kerfisins. Notandi nálgast sínar upplýsingar með einu músarklikki í gegnum sitt eigið stjórnborð sem inniheldur: “Mínir hópar”, “Mín viðmið”, “Mín síða” og “Mín saga”.

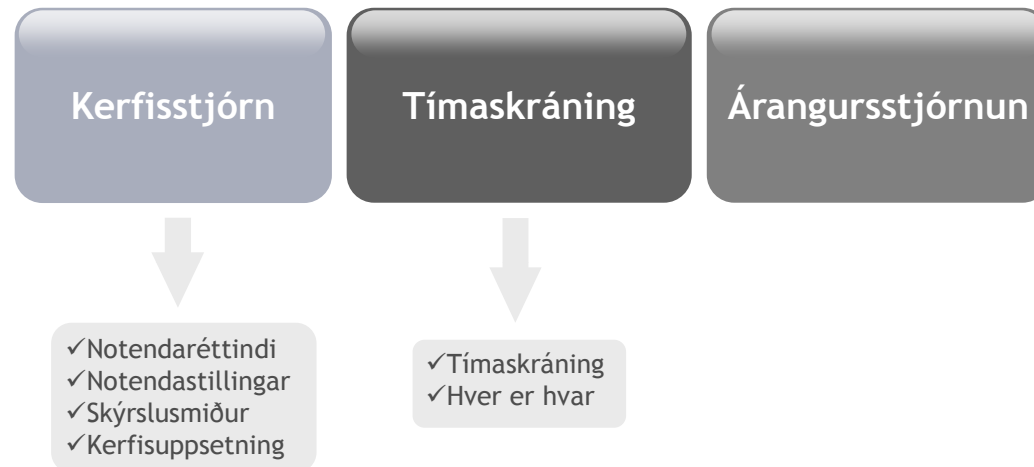


Vision – mælaborð stjórnenda

Sérhver notandi Vision hefur aðgang að sínu stjórnborði eftir því hvað hentar best hverjum notanda.



Aðrir þættir



Blóm í haga með BizVision



Næstu skref...

- Ef þú hefur áhuga á að kynna þér kerfið nánar þá er að finna ítarlegri lýsingar í skjölum "BizVision - Notkun kerfis Fjárhagur/Starfsmannahald/Sala". "BizVison - Mitt stjórnborð".
- Okkur er einnig sönn ánægja að opna aðgang að sýningarútgáfu BizVision kerfisins (sjá slóðina www.bizvision.net).

Tölvubankinn hf.

www.tbank.is

Sími: 595-0000