



**BizV**ision

Árangursstjórnun

# Árangursmælingar

Samanburður staða/áætlun: Staða borin saman við áætlun

Fjárhags dagatal

Bókhaldslykill:

Ár:

Samanburður:  Rekstur/Efnahagur:

Land:  Samstæða:  Svið:

Verkefni:  Deild:  Flokkar:

Sækja færslur Aðgerðir...

Start here to drilldown -> Frekari skoðun...

• Bókhaldslykill : D - Leikskólagjöld • Ár : 2008 • Tegund: • Samanburður tímabils: Áætlun 2008

A=Staða B=Áætlun 2008 C=Frávik

Ár 2008				
	Janúar	Febrúar	Mars	Ársfjórðungur 1
1	67.339.477 A 67.339.477 B 0 C 100,0 %	80.984.718 A 85.033.954 B 4.049.236 C 95,2 %	116.342.395 A 110.525.275 B -5.817.120 C 105,3 %	264.666.589 A 262.898.705 B -1.767.884 C 100,7 %
	Apríl	Máí	Júní	Ársfjórðungur 2
2	81.091.812 A 85.146.403 B 4.054.591 C 95,2 %	105.173.405 A 105.173.405 B 0 C 100,0 %	107.855.163 A 113.247.921 B 5.392.758 C 95,2 %	294.120.380 A 303.567.728 B 9.447.349 C 96,9 %
	Júlí	Ágúst	September	Ársfjórðungur 3
3	95.931.816 A 81.542.043 B -14.389.772 C 117,6 %	116.756.424 A 114.421.296 B -2.335.128 C 102,0 %	67.571.969 A 70.950.568 B 3.378.598 C 95,2 %	280.260.209 A 266.913.907 B -13.346.302 C 105,0 %
	Október	Nóvember	Desember	Ársfjórðungur 4
4	76.507.803 A 80.333.193 B 3.825.390 C 95,2 %	73.524.828 A 73.524.828 B 0 C 100,0 %	0 A 113.381.969 B 113.381.969 C 0 %	150.032.631 A 267.239.989 B 117.207.359 C 56,1 %
				989.079.809 A 1.100.620.330 B 111.540.521 C 89,9 %

# Árangursmælingar

Samanburður milli ára: Staða 2008 á móti stöðu 2007

Fjárhags dagatal

Bókhaldslykill:

Ár:

Samanburður:  Rekstur/Efnahagur:

Land:  Samstæða:  Svið:

Verkefni:  Deild:  Flokkar:

Sækja Færslur Adgerðir...

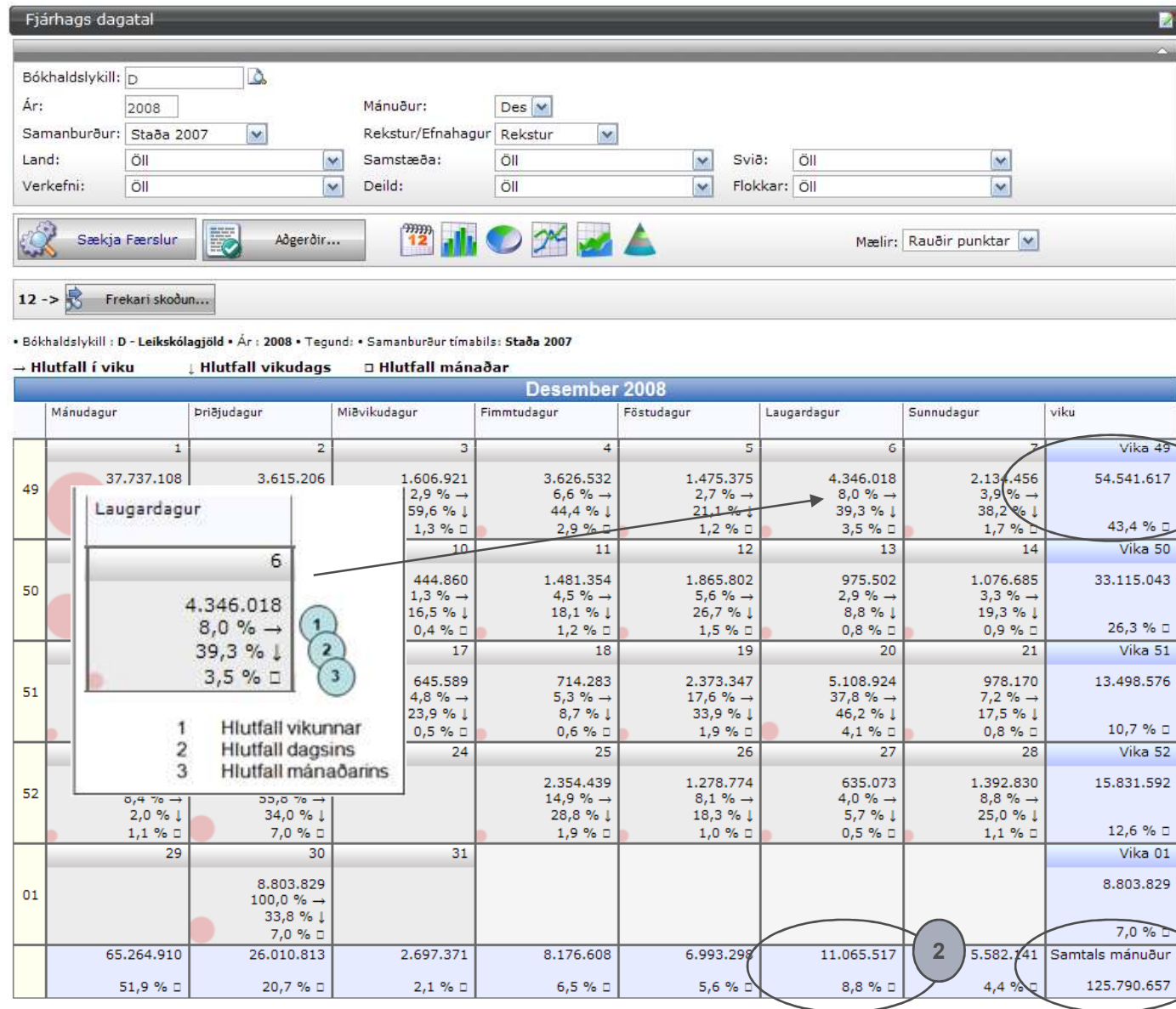
Start here to drilldown -> Frekari skoðun...

• Bókhaldslykill : D - Leikskólagjöld • Ár : 2008 • Tegund: • Samanburður tímabils: Staða 2007

A=Staða B=Staða 2007 C=Frávik

Ár 2008				
	Janúar	Febrúar	Mars	Ársfjórðungur 1
1	67.339.477 A 110.947.107 B 43.607.631 C 60,7 %	80.984.718 A 84.192.454 B 3.207.737 C 96,2 %	116.342.395 A 60.474.247 B -55.868.148 C 192,4 %	264.666.589 A 255.613.808 B -9.052.781 C 103,5 %
2	81.091.812 A 104.474.498 B 23.382.685 C 77,6 %	105.173.405 A 58.525.942 B -46.647.462 C 179,7 %	107.855.163 A 62.546.429 B -45.308.733 C 172,4 %	Ársfjórðungur 2 294.120.380 A 225.546.869 B -68.573.510 C 130,4 %
3	Júlí 95.931.816 A 69.391.295 B -26.540.520 C 138,2 %	Ágúst 116.756.424 A 76.279.016 B -40.477.408 C 153,1 %	September 67.571.969 A 60.371.096 B -7.200.873 C 111,9 %	Ársfjórðungur 3 280.260.209 A 206.041.407 B -74.218.802 C 136,0 %
4	Október 76.507.803 A 197.165.667 B 120.657.864 C 38,8 %	Nóvember 73.524.828 A 113.158.073 B 39.633.245 C 65,0 %	Desember 0 A 83.643.519 B 83.643.519 C 0 %	Ársfjórðungur 4 150.032.631 A 393.967.259 B 243.934.628 C 38,1 %
				989.079.809 A 1.081.169.344 B 92.089.535 C 91,5 %

# Árangursmælingar



# Árangursmælingar

ABC greining viðskiptavinar

Dagsfrá: 1.1.2009 til: 28.1.2009 Fyrirtæki: Öll samandregin Deild: Allar samandregnar [Sæja færslur](#)  
 T/S val: Viðskiptavinir  Sundursiðað pr. ár Svíð: Öll samandregin Lager: Allar samandregnar [Hreinsu val](#)  
 Kennitala: Heiti:   
 Söluúttekt: > Toppi: 100%  frakk.  Söluútt. m/vak: [Degetal](#) Einn dögur Allir Allir mótölum

Veljið hér til að skoða nánar -> [Framfarir](#)

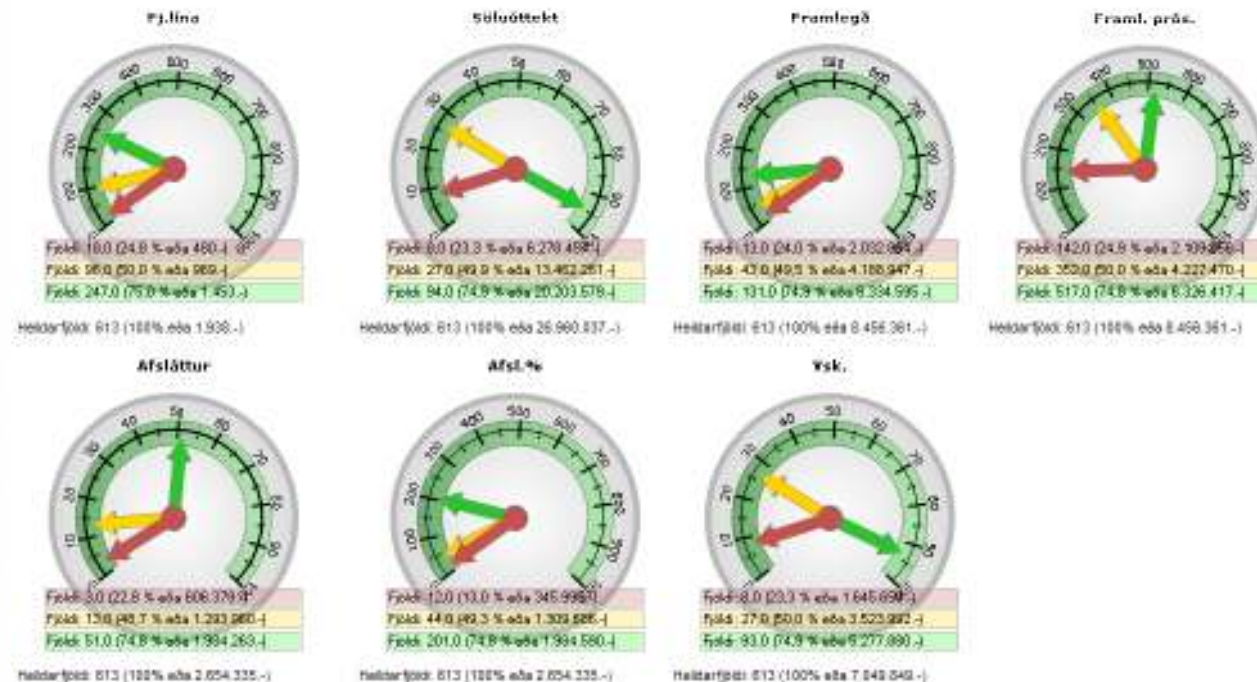
[Mýndir](#) [List](#) [Hælar](#) [Skipt](#)

• Dags. frá: 1.1.2009 til 28.1.2009 • Fyrirtæki: Öll samandregin • Svíð: Öll

eða við próg.  
 eða við fjáða

Rautt: 25 %  
 Gult: 50 %  
 Grænt: 75 %

Stillingar á mælum er alltaf til staðar t.d. er hægt að breyta viðmiðunarprósentu hvenær sem er.



# Árangursmælingar

Viðmið við stýringu ljósa

Breyta viðmiðum ljósa

Viðmið: **Ár**

Til baka Hjálp Fyrirtæki: Öll samandregin Deildir: Allar samandregnar

**Velja atriði**

- Fjöldi reikninga
- Fjöldi vörutína
- Söluúttekt
- Virðisauki
- Afsláttur
- Afsláttar %
- Framlegð
- Framlegðar %
- Kostnaður
- Innborganir
- Frávik
- Frávíks %
- Falinn afsláttur

**Viðmið fyrir atriði: Söluúttekt**

Reikna Vista

**Útreiknuð tímabil:**

Viðmið dags: 1 dagar	Viðmið viku: 6 dagar
<input type="text" value="7.858.824"/>	<input type="text" value="47.152.941"/>
<input type="text" value="9.435.294"/>	<input type="text" value="56.611.765"/>
Viðmið mánaðar: 25 dagar	Viðmið ársfjórðungs: 78 dagar
<input type="text" value="196.470.588"/>	<input type="text" value="612.988.235"/>
<input type="text" value="235.882.353"/>	<input type="text" value="735.952.941"/>
Viðmið árs: 340 dagar	
<input type="text" value="2.672.000.000"/>	
<input type="text" value="3.208.000.000"/>	

Hægt er að stilla viðmið ljósa eftir notanda og deildum. Birtist þá dagatalið í þeim lit sem árangurinn gefur til kynna út frá viðmiði.

## Næstu skref...

- Ef þú hefur áhuga á að kynna þér kerfið nánar þá er að finna ítarlegri lýsingar í skjölum "BizVision - Notkun kerfis Fjárhagur/Starfsmannahald/Sala". "BizVision - Mitt stjórnborð".
- Okkur er einnig sönn ánægja að opna aðgang að sýningarútgáfu BizVision kerfisins (sjá slóðina [www.bizvision.net](http://www.bizvision.net)).

Tölvubankinn hf.

[www.tbank.is](http://www.tbank.is)

Sími: 595-0000